



Muzeum Narodowe
w Poznaniu

PRZEDPRZEWODNIK
dla osób ze szczególnymi potrzebami
do stałej ekspozycji Ratusza - Muzeum Miasta Poznania,
Oddziału Muzeum Narodowego w Poznaniu

Obecnie dla zwiedzających zostały udostępnione 2 kondygnacje Ratusza, tj. wysoki parter oraz gotyckie piwnice, gdzie znajduje się ekspozycja pt. „Poznań przed Quadro”.

Ogólne informacje

- zwiedzanie Ratusza wymaga poruszania się po schodach (w budynku nie ma windy). W kolejnym etapie remontu zostanie wprowadzona dostępność architektoniczna budynku. Informacje o dostępie alternatywnym znajdują się na 7. stronie Przedprzewodnika
- w budynku nie ma toalety dla osób z niepełnosprawnościami
- na miejscu można wypożyczyć wózek inwalidzki, balkonik z siedziskiem lub laskokrzesiło, a także pomoce sensoryczne
- w Ratuszu znajduje się kilka siedzisk m.in. w Sali Recepcyjnej, na ekspozycji w piwnicach gotyckich, w Sali Krat i w pobliżu toalet
- pracowników Muzeum rozpoznaasz po stroju: opiekunowie ekspozycji noszą białe koszule z czerwoną apaszką lub czerwonym krawatem, a straż muzealna niebieskie koszule
- na poręczach schodów są zamontowane tabliczki w języku Braille’a
- na obu poziomach (poziom 0 i -1) ustawione są stojaki z planami tyflograficznymi, które można dotykać.

Wejście

Ratusz znajduje się w północnej części Starego Rynku w Poznaniu. Wejście do Ratusza – Muzeum Poznania znajduje się od wschodniej strony Starego Rynku. Prowadzą do niego półokrągłe schody bez poręczy (spójrz na plan parteru na 8. stronie Przedprzewodnika na nr 1).



Wejście do Ratusza

Parter (poziom 0) – Plan partetu na 8. stronie Przedprzewodnika

Po wejściu do sieni (nr 2) skieruj się do szklanych drzwi po prawej stronie (napis „Wejście” na czerwonym tle), które prowadzą do Sali Recepcyjnej, gdzie znajduje się kasa i szatnia (nr 3).

W kasie znajduje się pętla indukcyjna (dla osób noszących aparaty słuchowe).

W tym pomieszczeniu można:

- pozostawić okrycie wierzchnie
- zakupić bilet oraz publikacje i pamiątki (zapłacisz gotówką lub kartą)
- wypożyczyć audioprzewodnik (ze ścieżkami zwiedzania: dla dzieci i dla dorosłych, w języku polskim i angielskim)
- wypożyczyć pomoce sensoryczne jak: słuchawki wyciszające, okulary przeciwsłoneczne, piłki sensoryczne, popity
- usiąść na ławce i poczekać na edukatora lub przewodnika oraz obejrzeć widok z wieży ratuszowej wyświetlany na monitorze w czasie rzeczywistym (widok na 4 strony świata).



Sala Receptyjna

Posadzka na poziomie parteru wykonana jest z płyt piaskowcowych. Pomieszczenia są oświetlone naturalnym światłem oraz sztucznym oświetleniem. Ściany są białe i otynkowane.

Zwiedzanie polecamy rozpocząć od pomieszczenia znajdującego się tuż za szatnią czyli Sali Historii, tu pracownik Muzeum poprosi o okazanie biletu wstępu (nr 4). Następnie zejść w dół do gotyckich piwnic (nr 5).

Piwnice gotyckie (poziom -1) – Plan piwnic na 9. stronie Przedprzewodnika

Klatkę schodową doświetlają małe okna oraz sztuczne oświetlenie. Podłoga klatki schodowej i ściany są ceglane. Zachowaj ostrożność i trzymaj się poręczy przy schodzeniu i wchodzeniu po schodach. Na półpiętrze klatki schodowej (wyższym o jeden stopień niż poziom spocznika klatki schodowej) znajdują się toalety – po lewej toaleta damska (wyposażona w przewijak i różową skrzyneczkę), a po prawej toaleta męska (nr 5).



Półpiętro z wejściem do toalet

Przed ceglanymi schodami po lewej stronie, wiodącymi do piwnic można wejść do małego pomieszczenia Łoży Sądowej (6) i przez otwór w ścianie obejrzeć z góry Izbę Tortur.



Łoża Sądowa

Następnie zejść na dół do gotyckich piwnic (nr 7). Tutaj panuje półmrok. Czarne gabloty i rzeźby oświetlone są światłem o chłodnej barwie. Podłoga na tym poziomie pokryta jest współczesnymi płytami z piaskowca. Piwnice gotyckie składają się z 4 Kwater (nr 7, 8, 9 i 10), oraz dwóch odchodzących od nich pomieszczeń (Akumulatorownia od pierwszej Kwatery oraz Izby Tortur od drugiej Kwatery (nr 11)).

Z drugiej Kwatery (nr 8) przejdź na prawo do Izby Tortur (nr 11), to pomieszczenie było widoczne przez otwór w ścianie. W ościeżach Izby Tortur zamontowana została współczesna żeliwna konstrukcja, która ma przypominać średniowieczną kratownicę. Ten element ekspozycji można dotykać.



Kratownica przed Izbą Tortur

Po obejrzeniu pozostałych Kwater (nr 9 i 10) skieruj się na ceglane schody prowadzące w górę, do Magazynu Studyjnego (nr 12).



Schody do Magazynu Studyjnego

W tym miejscu, w białych gablotach i szufladach, zostały umieszczone obiekty związane z historią Poznania. Szuflady można wysuwać, by obejrzeć ich zawartość. Za szklanymi drzwiami widać magazyn do niego dostęp mają tylko pracownicy Ratusza.



Magazyn Studyjny

Teraz wejdź kamiennymi schodami w górę (nr 13), a następnie w lewo. Dojdiesz do Sali Krat, gdzie mieści się kawiarenka (14). Tutaj możesz usiąść i odpocząć, kupić napój w automacie i poczytać publikacje związane z Ratuszem – Muzeum Poznania.



Sala Krat – kawiarenka

W kolejnym pomieszczeniu klatki schodowej zobaczysz koziołki (z 1913 r.), które kiedyś znajdowały się na wieży Ratusza. Koziołki stoją na wprost kawiarenki (nr 16). Przy nich możesz zrobić pamiątkowe zdjęcie. Koziołki można dotykać. Naciśnij na ich rogi, aby się tryknęły. Na koziołkach nie można siadać.



Ratuszowe koziołki z 1913 r.

Przejdź do Sieni Gotyckiej (nr 17). Tutaj zobaczysz między innymi obrazy, widoki miasta i Ratusza.

Wyjście

Z Sieni Gotyckiej przejdź do Sali Historii (nr 4), w której byłeś na początku wizyty. Stąd przejdziesz do Sali Recepcyjnej (nr 3). Po odebraniu nakrycia

wierzchniego i oddaniu multimedialnego przewodnika lub pomocy sensorycznych skieruj się do szklanych drzwi z napisem „Wyjście”.

Przejdź przez małą sień do głównych drzwi (nr 2) i wyjdź na zewnątrz po półokrągłych schodach (nr 1).

Uwaga

We wnętrzu Ratusza, szczególnie w przestrzeni kasy, może być głośno, ponieważ jest to miejsce zbierania się wycieczek szkolnych i grup zwiedzających.

Głośnym miejscem jest zazwyczaj również otoczenie Starego Rynku.

O godz. 12.00 z wieży ratuszowej rozlega się hejnał grany na żywo i trykają się koziołki (dwanaście razy).

O godz. 15.00 ponownie trykają się koziołki (piętnaście razy).

Ponadto zegar ratuszowy wybija pełne godziny i kwadranse.

Informacje dla osób poruszających się na wózku:

- budynek nie posiada windy, oferujemy dostęp alternatywny do poziomu wysokiego parteru i Sali Krat z kawiarenką (bez dostępu do toalet i poziomu -1, gdzie mieszczą się gotyckie piwnice z wąską i stromą klatką schodową)
- dostęp alternatywny zapewniamy za pomocą schodołazu (model Liftkar PTR) z dedykowanym do niego wózkiem, dopuszczalny przez producenta udźwig osoby i wózka wynosi 130 kg
- osoby zainteresowane skorzystaniem z dostępu alternatywnego prosimy o tel. pod nr 61 8568194
- uruchomienie schodołazu i jego sprowadzenie do poziomu chodnika na Starym Rynku może zająć około 20 minut.

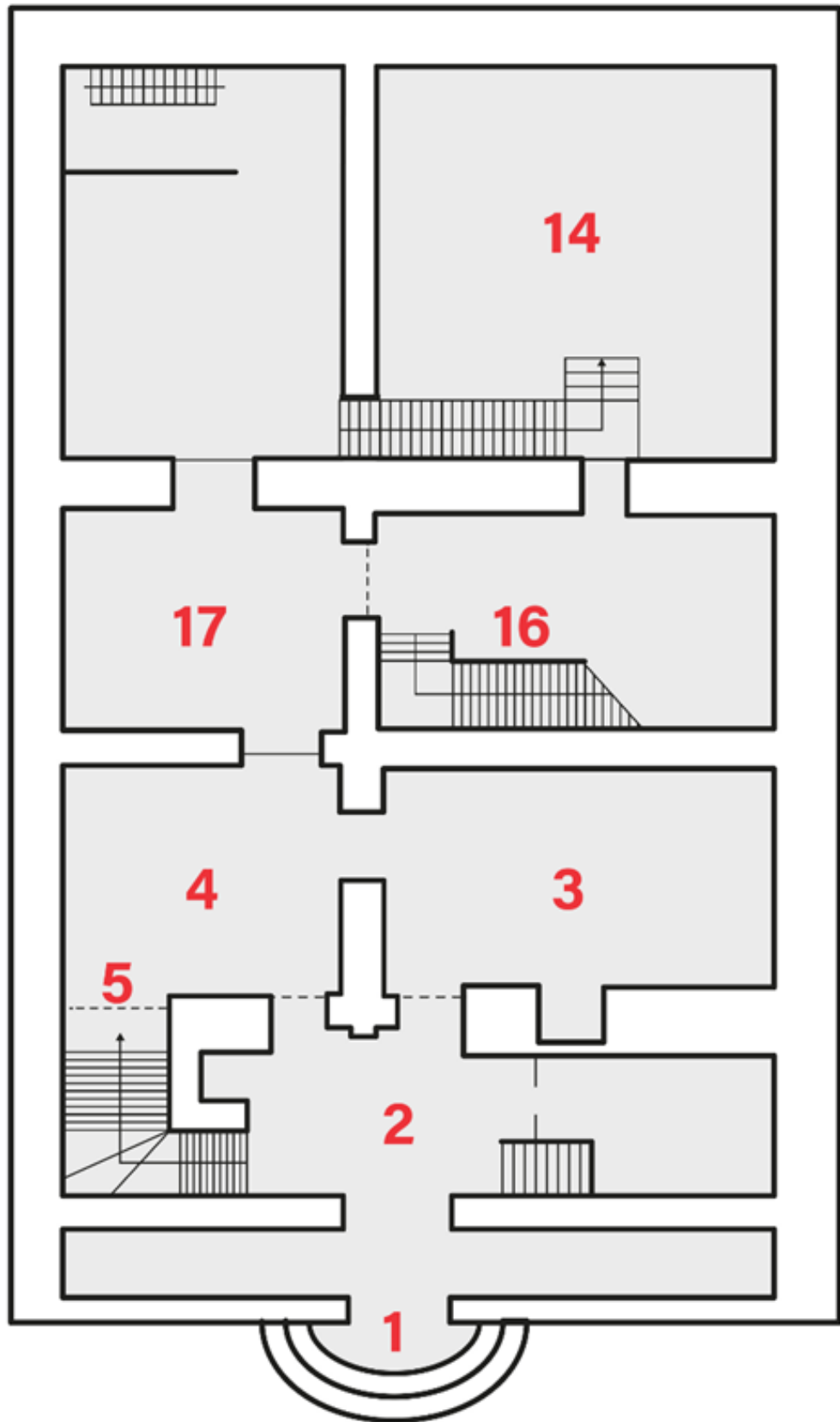
Dziękujemy za wizytę w Muzeum.
Zapraszamy ponownie!

Opracowanie i fotografie:

Agata Rosiak-Kaczmarek, Pełnomocnik Dyrektora ds. dostępności

Rzuty parteru i piwnic: Tomasz Jurek

Parter



Piwnice gotyckie

